

# ORGANIGRAMME de la FEDERATION au 19 mai 2010

## Chargés d'Etudes ou Travaux

**Secrétariat**  
Béatrice DEMONCHEAUX

**Procédures informatiques**  
Guy MOLTER

**Classement Archives**  
Jean-Louis PONNAVOY

**Assistance secrétariat**  
Michèle DULAU

**Gestion Site Internet**  
Béatrice DEMONCHEAUX  
assistée de Guy MOLTER et  
Yannick GAUCHER

**Directeur de publication**  
Dominique AUBRY

**Conception et Maquette**  
Béatrice DEMONCHEAUX

**Relecture**  
Claude BANTZ

**Social Infos**  
Jean-Louis PONNAVOY

**Administrateur UNAF  
jusqu'au 20 juin 2010  
(A.G. UNAF)**  
Alain LAMORLETTE

**Conférence des Mouvements**  
Guy MOLTER  
Alain LAMORLETTE  
jusqu'au 20 juin 2010  
(A.G. UNAF)

**Habitat-Logement**  
?

**Vie Quotidienne/Actualité**  
Jean-François COUE

**Education**  
?

**Modes de garde**  
Guy MOLTER

**Politique Familiale  
Européenne**  
?

**Perspectives vacances**  
Rédacteur : J-CI PELLETIER

**Gestion des inscriptions**  
Béatrice DEMONCHEAUX

**Travaux Montpezat**  
Dominique HUBERT

**Travaux Charavines**  
Charles CHOPINET

**Gestion Inscriptions**  
Roger et Liliane BRANSWYCK

## Chargés de Secteurs

**ADMINISTRATION  
GESTION  
COMMUNICATION**  
Michel HERVE

**STRATEGIE**  
?

**GESTION FINANCIERE**  
Guy FERRE

**MAGAZINE**  
Directeur délégué  
Yannick GAUCHER

**Groupement d'Achat  
Familial Fédéré (GAFF)**  
Claude BANTZ

**FORMATION**  
Nadine HISPART

**POLITIQUE FAMILIALE**  
Jean-François COUE

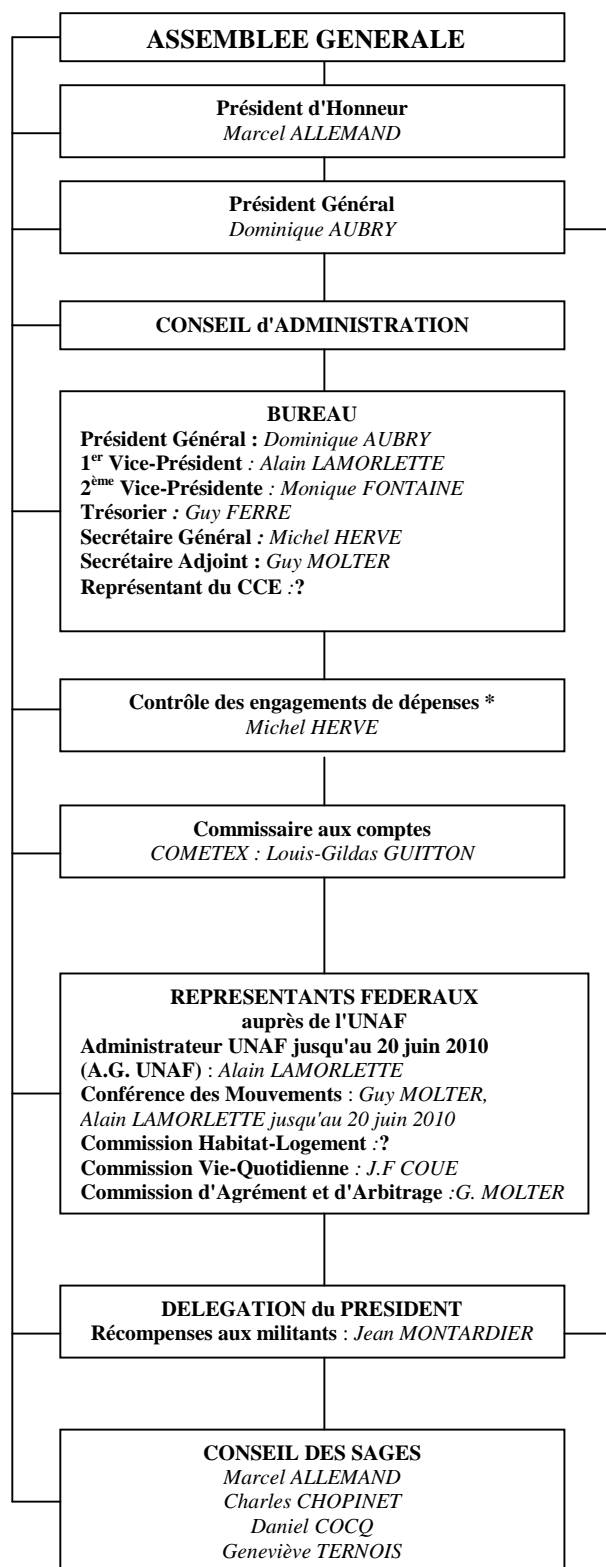
**MARKETING/ADHESION**  
Alain LAMORLETTE  
assisté de

Claude DULOT  
Daniel THOUET

**VACANCES**  
David CASALE  
assisté de

*Suivi des travaux*  
Michel CHAILLOT  
*Suivi des dépenses/CEA*  
Michel ENTRINGER  
*Multipropriétés*  
Guy FERRE

**VOYAGES**  
Henry LETORT



\* sauf pour le secteur Administration-gestion-communication qui est validé par le Président